

# *Логическая игра по правилам дорожного движения для учащихся 10 класса*

## «Где логика?»



Классный руководитель 10-А класса  
МОУ «Школа №106 города Донецка»  
Лепетухина Елена Николаевна  
2018 год

# Пояснительная записка

---

- Игра по Правилам дорожного движения в форме телевизионной игры «Где логика?» предназначена для организации обобщения знаний, необходимых для безопасного поведения на дорогах. Предлагаемый материал в занимательной форме помогает вспомнить изученное, расширить кругозор обучающихся..
- Игровая форма повышает интерес к изученным вопросам.
- **Цель** создания логической игры по правилам дорожного движения в форме телевизионной игры «Где логика?»:
- - расширить кругозор учащихся, обобщить и углубить знания по правилам дорожного движения;
- - развивать внимание, память, мышление, умение сопоставлять, находить аналогии, принимать оптимальные решения;
- - воспитывать чувство коллективизма, уважение к существующим правилам.

**Практическая** направленность интеллектуальной игры проявляется в том, что единство теории и практики позволяет заострить внимание на необходимости следовать нормам, прописанным в «Правилах дорожного движения».

Использование данной игры по правилам движения в форме телевизионной игры «Где логика?» возможно при проведении классного часа,  
Конкурсно - игровой программы.

Ожидаемые **результаты**: осознанное соблюдение «Правил дорожного движения»

**Апробация**: элементы игры использовались на классном часе по повторению «Правил дорожного движения» в 10 классе.

**ГДЕ  
ЛОГИКА?**

# 1 РАУНД

найти общее



# 1 раунд

Даны 3 картинки, необходимо найти, что их объединяет. Смотреть нужно не на сами картинки, а на то, с чем они ассоциируются.

# Вопрос 1



# ВЕЛОСИПЕД

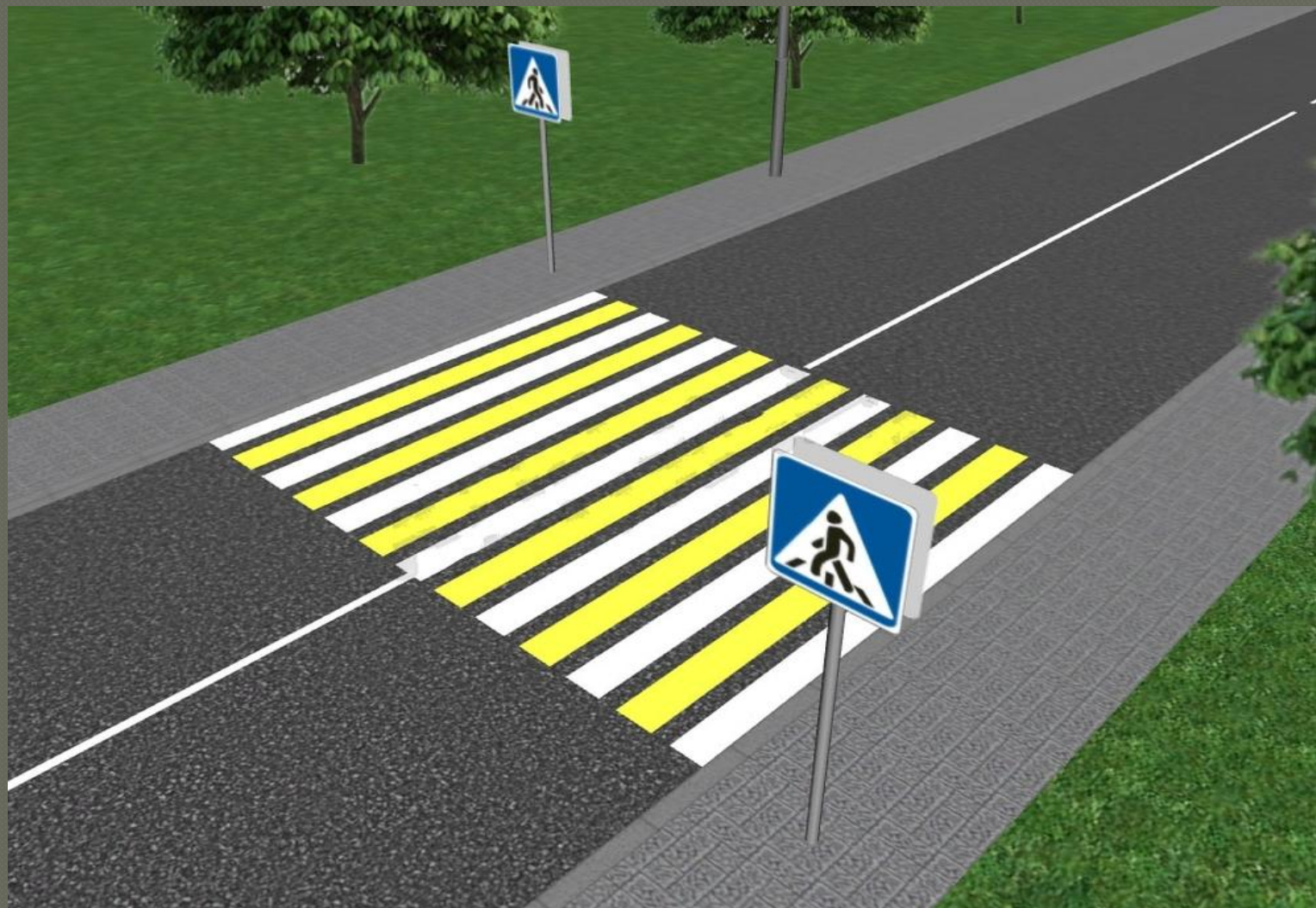




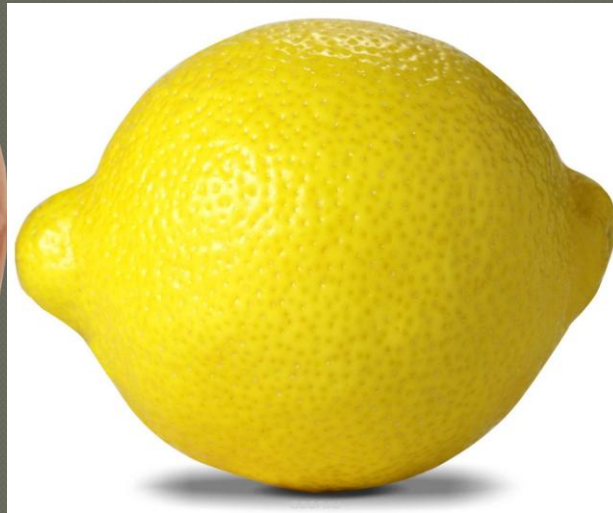
# Вопрос 2



# Пешеходный переход

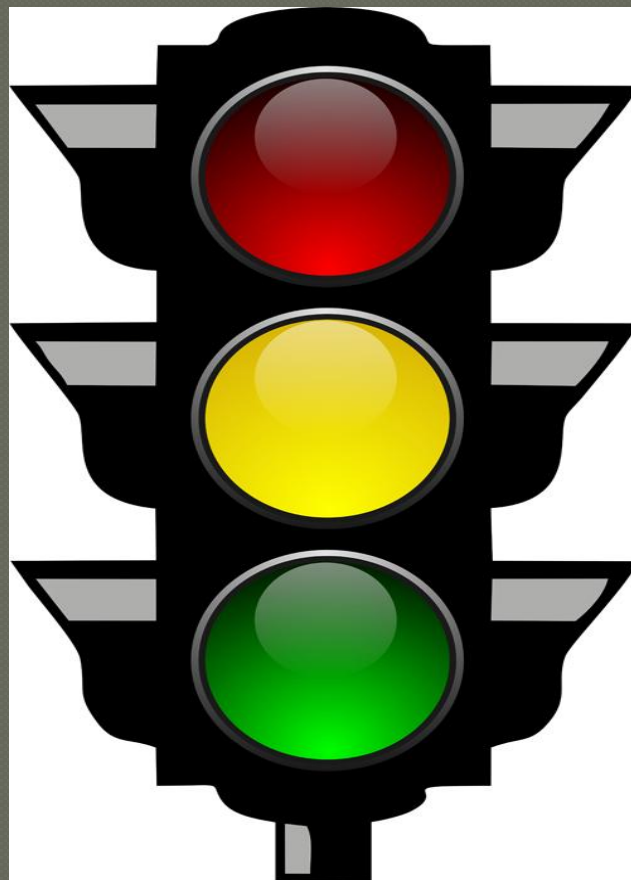


# Вопрос 3





Светофор





# Вопрос 4



# Городская Автоинспекция



# Вопрос 5

ЗНАКИ ЗОДИАКА				ПЛАНЕТЫ и ДРУГИЕ ТОЧКИ			
символ	название	символ	название	символ	название	символ	название
♈	Овен 21.03	♎	Весы 23.09	☉	Солнце	♄	Сатурн
♉	Телец 21.04	♏	Скорпион 23.10	☾	Луна	♅	Уран
♊	Близнецы 22.05	♐	Стрелец 23.11	☿	Меркурий	♆	Нептун
♋	Рак 22.06	♑	Козерог 22.12	♀	Венера	♇	Плутон
♌	Лев 23.07	♒	Водолей 21.01	♂	Марс	♁	Раху
♍	Дева 24.08	♓	Рыбы 20.02	♃	Юпитер	♆	Кету



# Знак ремонт дороги





РАУНД 2  
**УБЕРИ ЛИШНЕЕ**



# Вопрос 1



Ответ:  
Слива не является маркой  
автомобиля





# Вопрос 2





Ответ:  
Запрещающий  
знак



# Вопрос 3



Ответ:  
Не является  
дорожным  
знаком



# Вопрос 4





# Форма летчика не имеет светоотражающих полос



# Вопрос 5



Ответ:  
Знак не ограничивает  
габариты



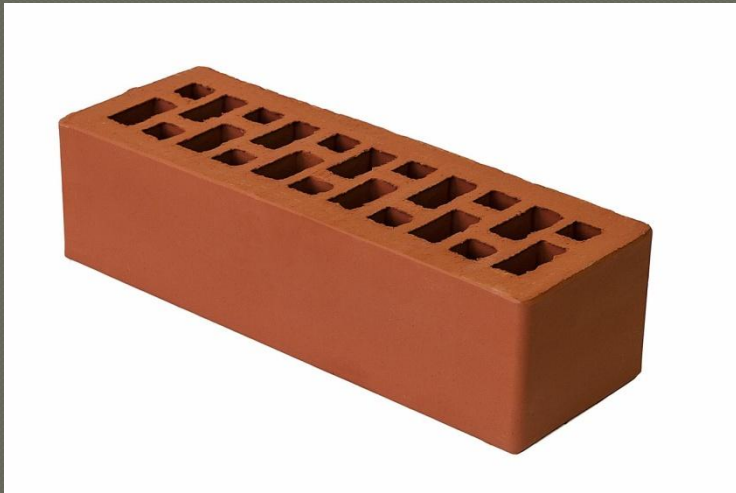
# 3 РАУНД

УГАДАЙ ЗНАК





# Вопрос 1



+

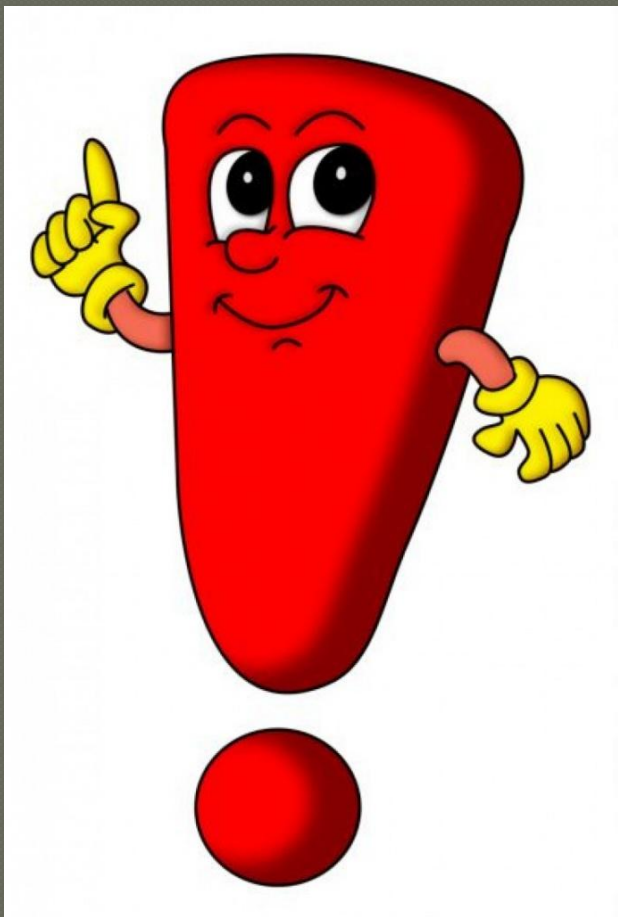


=

Дорожный знак  
Проезд запрещён



# Вопрос 2



+



=

Дорожный знак  
Опасный участок дороги

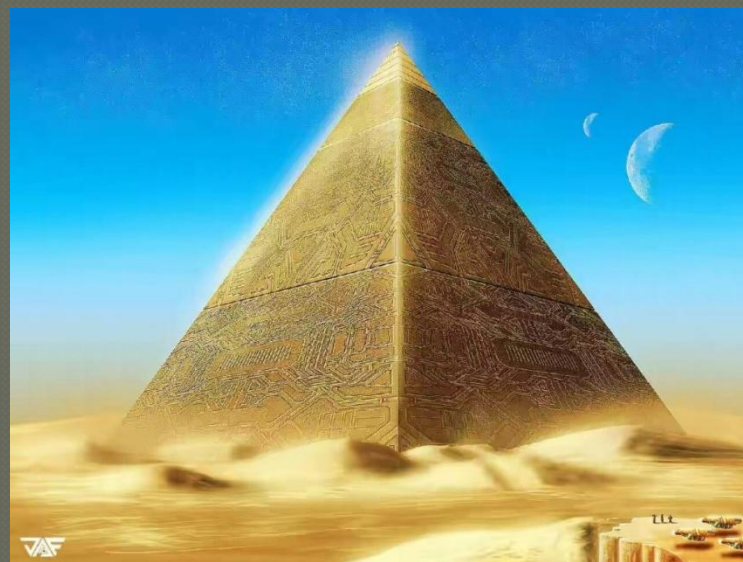




# Вопрос 3



+



=

Дорожный знак  
Осторожно дети!



# Вопрос 4



+



=

Дорожный знак  
Тоннель





# Вопрос 5



+



=

# Дорожный знак Кемпинг



# ЛОГИКА

## Блиц - опрос



1. Есть ли у велосипедиста путь  
торможения?



Ответ:  
ДА



2. С какого возраста можно  
ездить на велосипеде по  
улицам и дорогам ?

Ответ:  
с 14 лет



3. Какое положение  
регулирующего знака запрещает  
движение всем  
участникам движения?



Ответ:  
рука поднята вверх



4. Где и какие катафоты  
устанавливаются на  
велосипеде?

Ответ:

Спереди - белый, сзади - красный.  
Возможны катафоты на колесах



5. Можно ли перевозить на  
велосипеде пассажира  
девяти лет?



Ответ:

Нет, только до 7 лет на специально оборудованном сиденье с подножками



6. Сколько сигналов имеет  
пешеходный светофор?



Ответ:  
Два: красный и  
зеленый

7. С какого возраста ребёнок может сидеть один на первом сиденье автомобиля, что рядом с водителем?



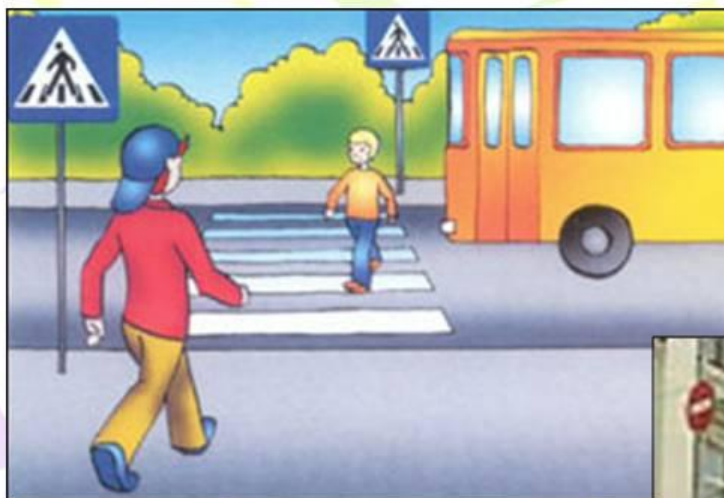
Ответ:  
С 12 лет



8. Какое из транспортных средств следует обходить спереди?

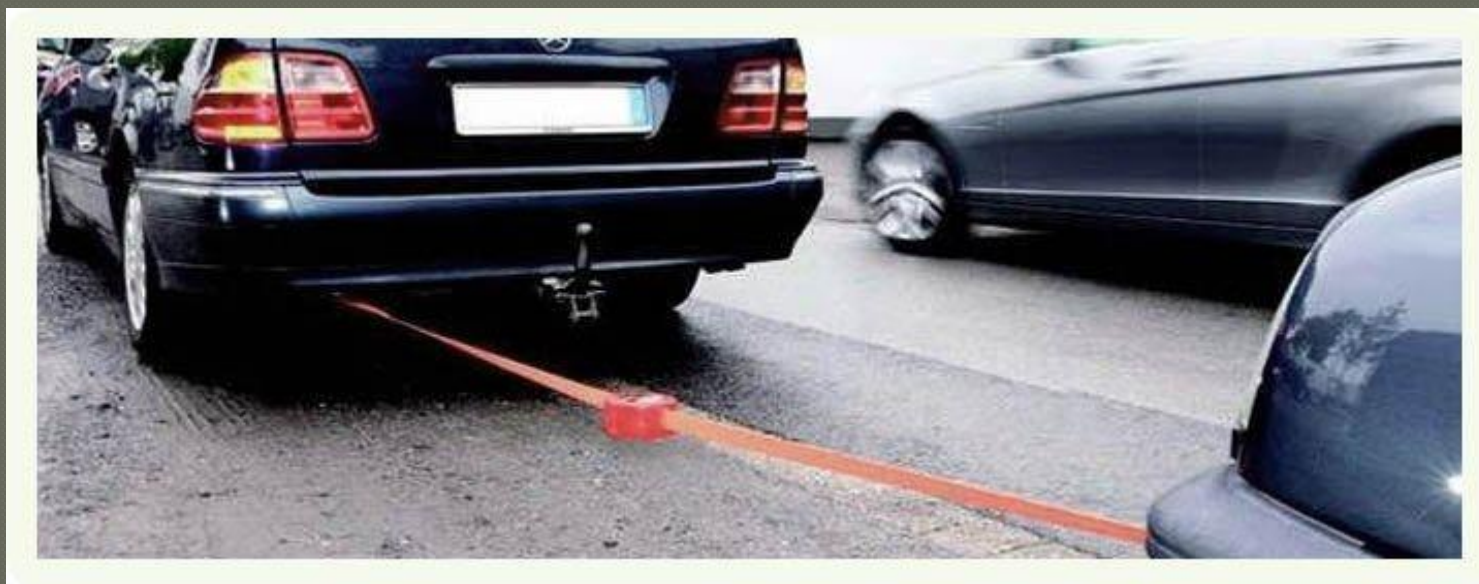
# Ответ: Трамвай

**Автобус обходят сзади, а трамвай – спереди.**



## 9. Приспособление для буксировки автомобиля.

Ответ:  
Трос





10. Опускающаяся и  
поднимающаяся  
перекладина для открытия  
и закрытия переезда.

# Ответ: Шлагбаум



Подведение итогов игры.