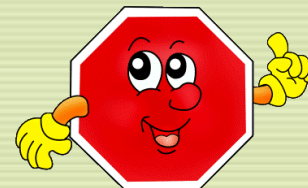
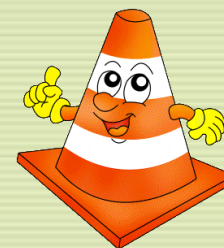
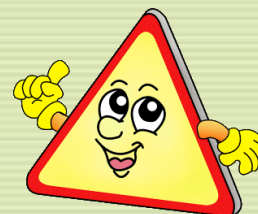
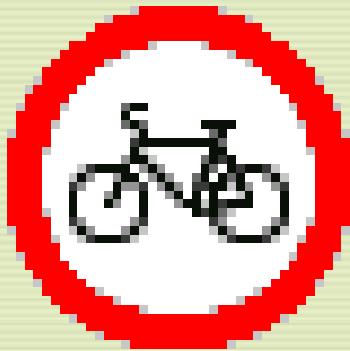


# Викторина по ПДД



	<b>a</b>	<b>b</b>	<b>c</b>	<b>d</b>	<b>e</b>
<b>1</b>	<u><b>x</b></u>	<u><b>x</b></u>	<u><b>x</b></u>	<u><b>x</b></u>	<u><b>x</b></u>
<b>2</b>	<u><b>x</b></u>	<u><b>x</b></u>	<u><b>x</b></u>	<u><b>x</b></u>	<u><b>x</b></u>
<b>3</b>	<u><b>x</b></u>	<u><b>x</b></u>	<u><b>x</b></u>	<u><b>x</b></u>	<u><b>x</b></u>
<b>4</b>	<u><b>x</b></u>	<u><b>x</b></u>	<u><b>x</b></u>	<u><b>x</b></u>	<u><b>x</b></u>
<b>5</b>	<u><b>x</b></u>	<u><b>x</b></u>	<u><b>x</b></u>	<u><b>x</b></u>	<u><b>x</b></u>

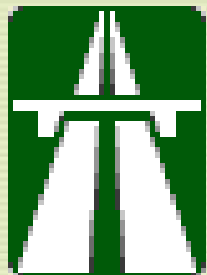
# Имеет ли право водитель велосипеда проезжать под этот знак?



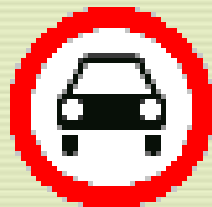
1. Имеет право.
2. Не имеет права.



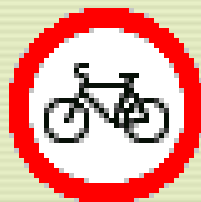
# Какими буквами обозначены знаки, запрещающие движение на велосипеде?



**А**



**Б**



**В**

**1. А;**

**2. А и В;**

**3. Б и В;**

**4. А, Б, В**





# Как поступить велосипедисту, если перед перекрестком установлен этот знак?



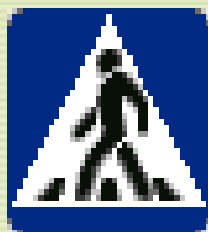
1. Если нет машин, проехать перекресток без остановки.
2. При проезде перекрестка быть особенно внимательным.
3. Остановиться у стоп-линии, а если ее нет – перед краем пересекаемой проезжей части, и уступить дорогу транспортным средствам, движущимся по пересекаемой дороге.



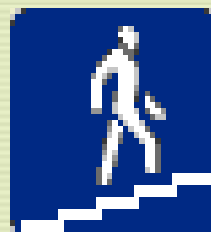
# Какой знак называется «Пешеходная дорожка»?



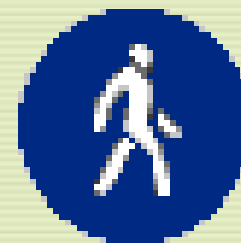
1



2



3



4



# Как безопаснее поступить водителю мопеда, если на перекрестке установлен этот знак?



1. Уступить дорогу транспортным средствам, движущимся по пересекаемой дороге.
2. Продолжить движение, не уступая дорогу.
3. Проехать перекресток с соблюдением мер предосторожности



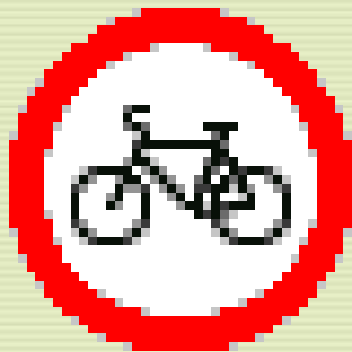
# **Где должны пересекать проезжую часть пешеходы:**

- 1. В любом месте;**
- 2. По пешеходным переходам (надземным или подземным), а при их отсутствии - на перекрестках по линии тротуаров или обочин;**
- 3. В любом месте, если нет движущихся транспортных средств**





**Под какой из знаков водитель мопеда не имеет права проезжать?**



**А**



**Б**

- 1. Знак «А»**
- 2. Знак «Б»**
- 3. Оба знака**



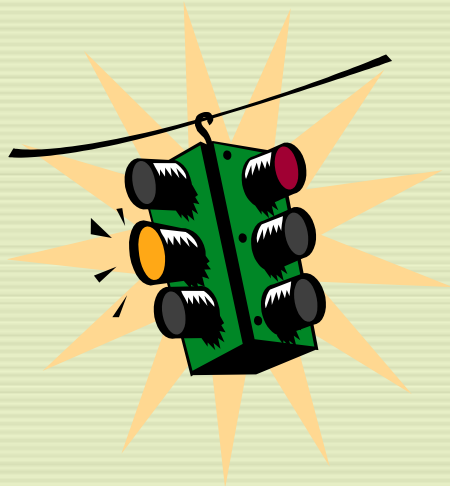
# Участник дорожного движения это:



1. Лицо, принимающее непосредственное участие в процессе движения в качестве водителя, пешехода, пассажира транспортного средства;
2. Лицо, принимающее непосредственное участие в процессе движения в качестве водителя, пассажира транспортного средства;
3. Водители, пешеходы, дорожные рабочие.



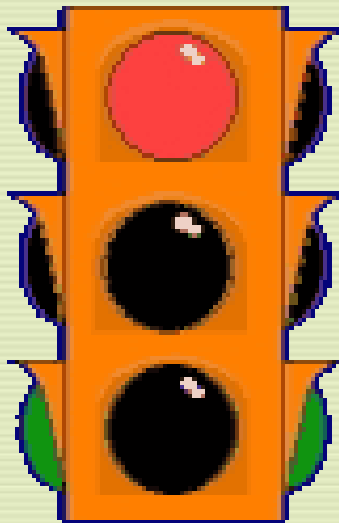
# Разрешена ли буксировка велосипеда другим велосипедом и мопедом?



1. Не разрешена;
2. Разрешена, но только велосипеда велосипедом;
3. Разрешена, но только по велосипедной дорожке.



**Что в сочетании из греческого и русского слов означает «светофор»:**



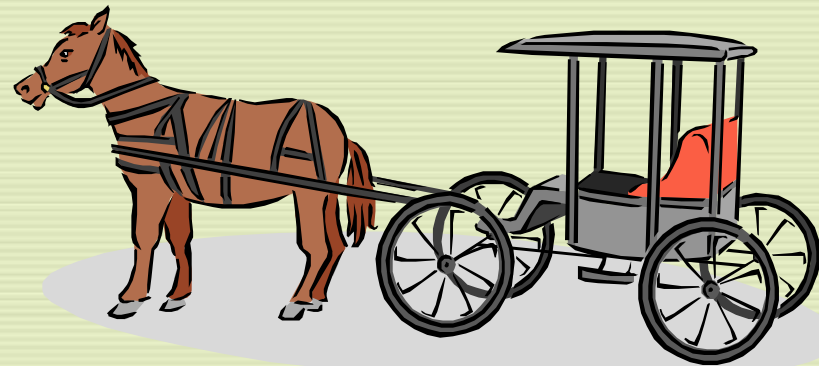
1. «Красный, желтый, зеленый»;
2. «Сверкающие огни»;
3. «Носитель света».



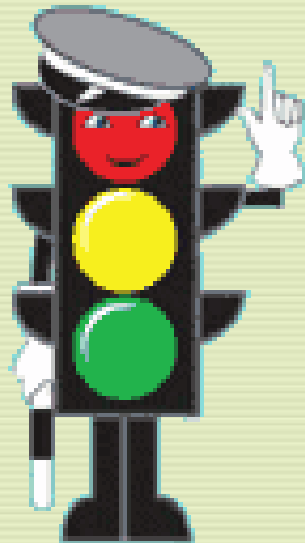


**В марте 1730 г. императрица Анна Иоанновна подписала указ, по которому лихачей надлежало задерживать, кучеров в наказание сечь розгами. Какие меры наказания в начале XVIII века применялись к людям, нарушающим правила движения:**

- 1. Секли розгами;**
- 2. Штраф, изъятие водительского удостоверения;**
- 3. Задержание, штраф, розги**



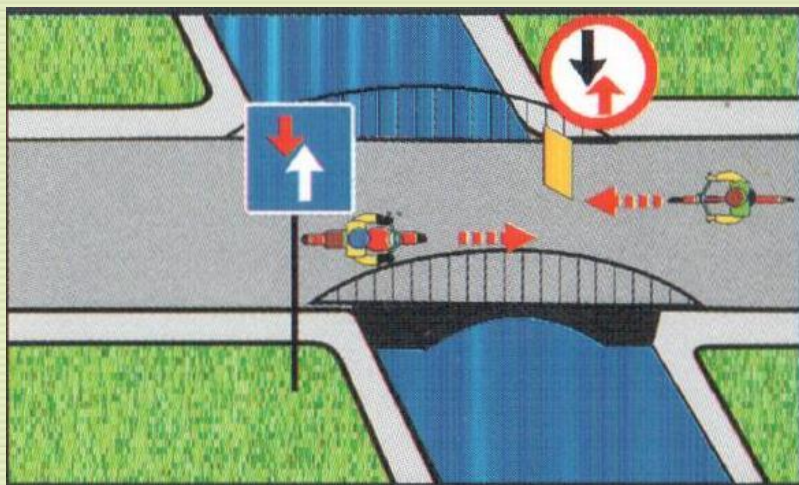
# **Кому должны подчиняться водители и пешеходы, если сигналы регулировщика противоречат сигналам светофора:**



- 1. Сигналам светофора;**
- 2. Сигналам регулировщика;**
- 3. Действовать по своему усмотрению.**



# Кто проедет первым?

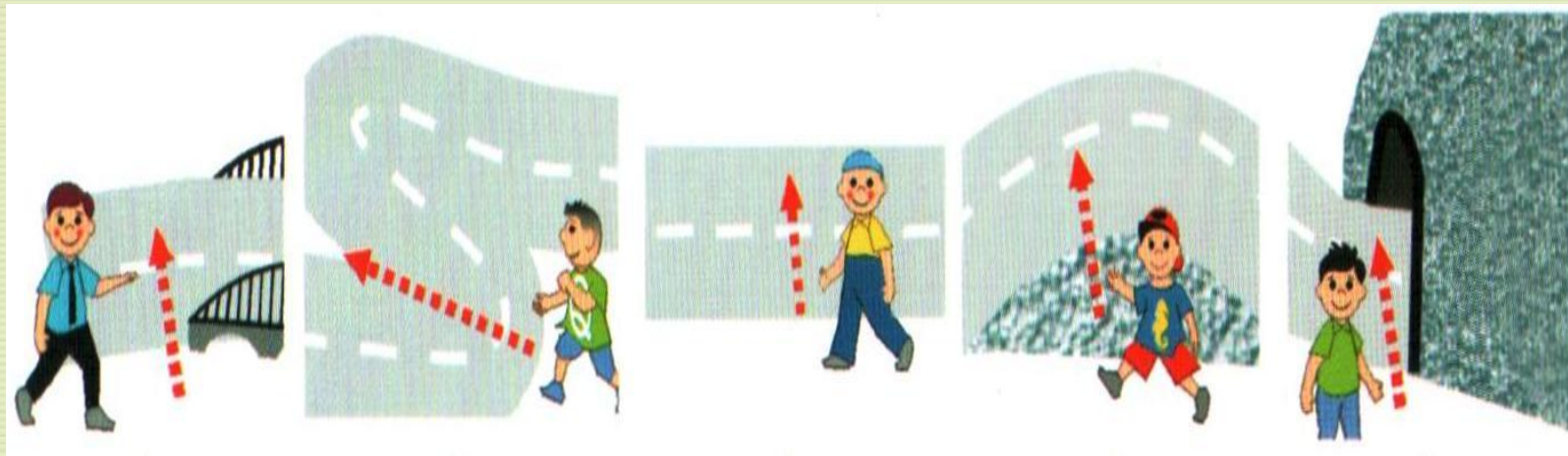


1. Велосипедист
2. Мотоциклист





# Кому из пешеходов не запрещено переходить дорогу?



1

2

3

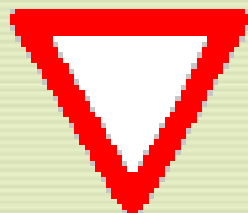
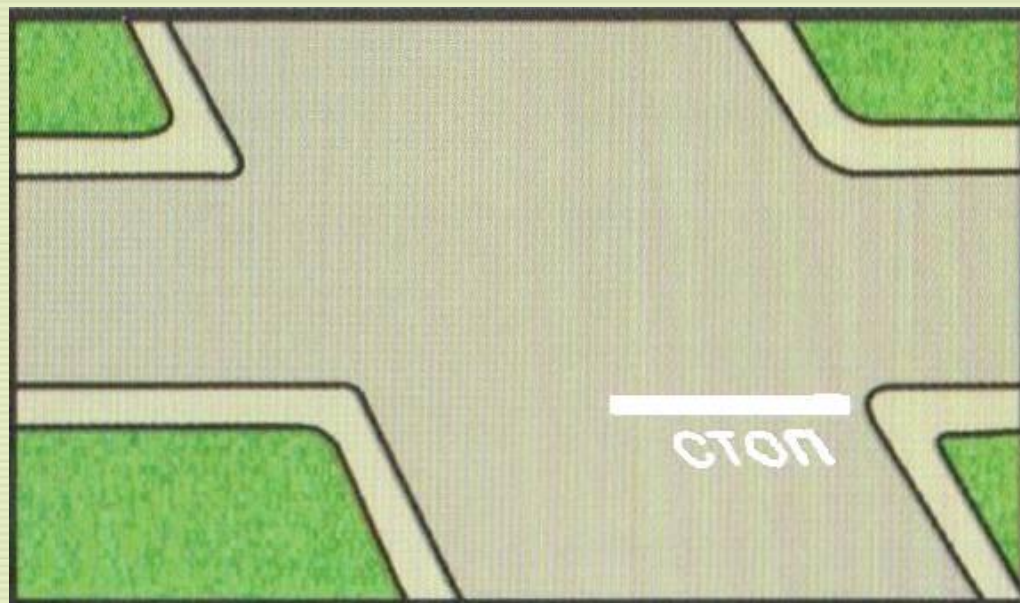
4

5

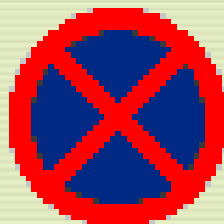




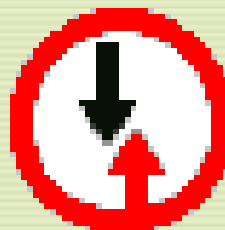
**С каким из дорожных знаков применяется следующая разметка?**



1



2



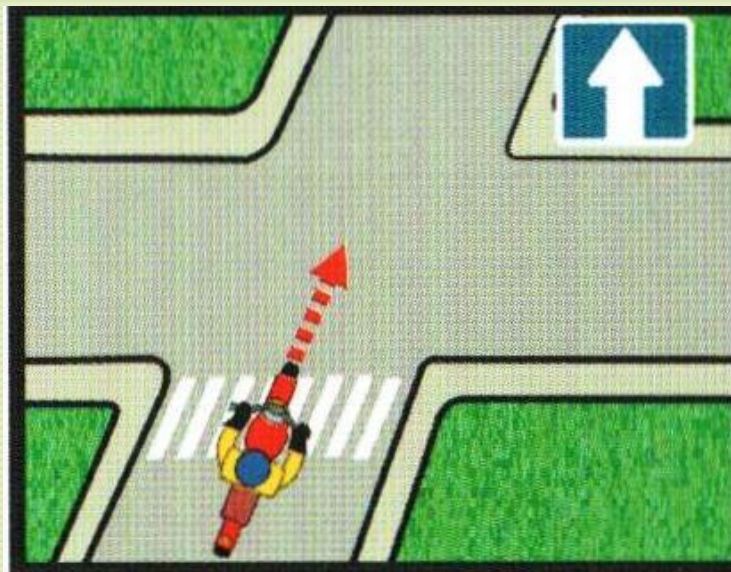
3



4



# Этот дорожный знак показывает, что вперед

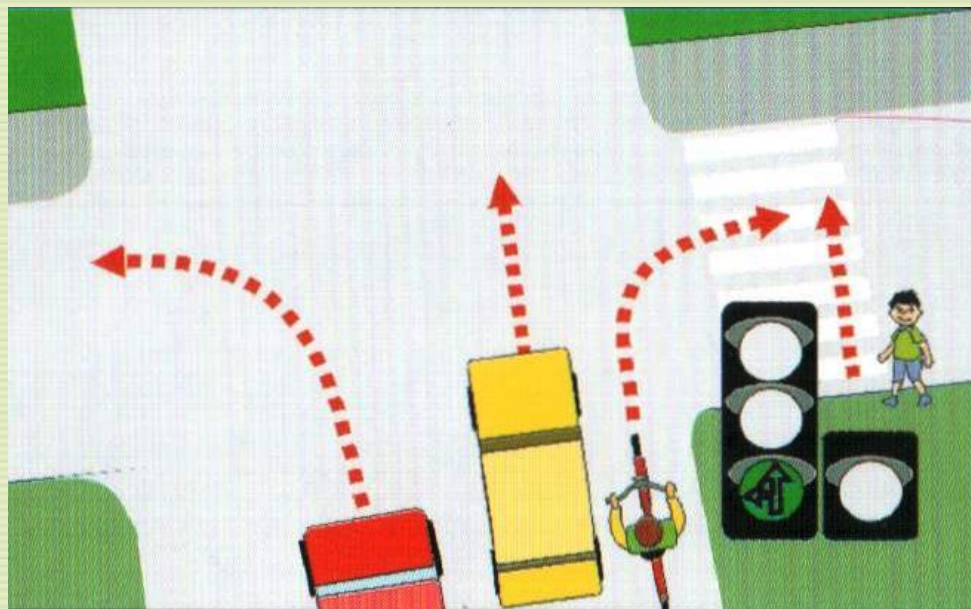


1. Движение возможно только прямо.
2. Впереди дорога с односторонним движением.





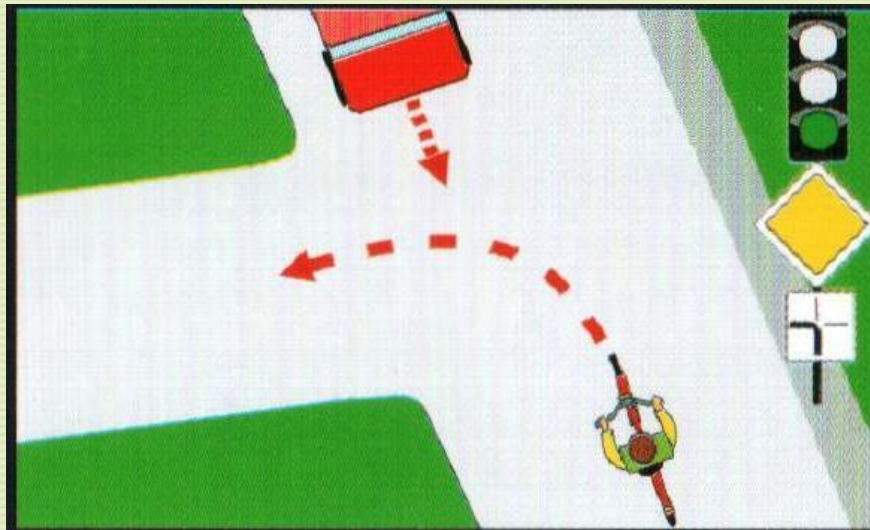
# Кому разрешено движение?



1. Автомобильям и велосипедисту
2. Велосипедисту и пешеходу
3. Автомобильям и пешеходу



## Водитель велосипеда:



1. Должен уступить дорогу
2. Имеет преимущественное право на движение





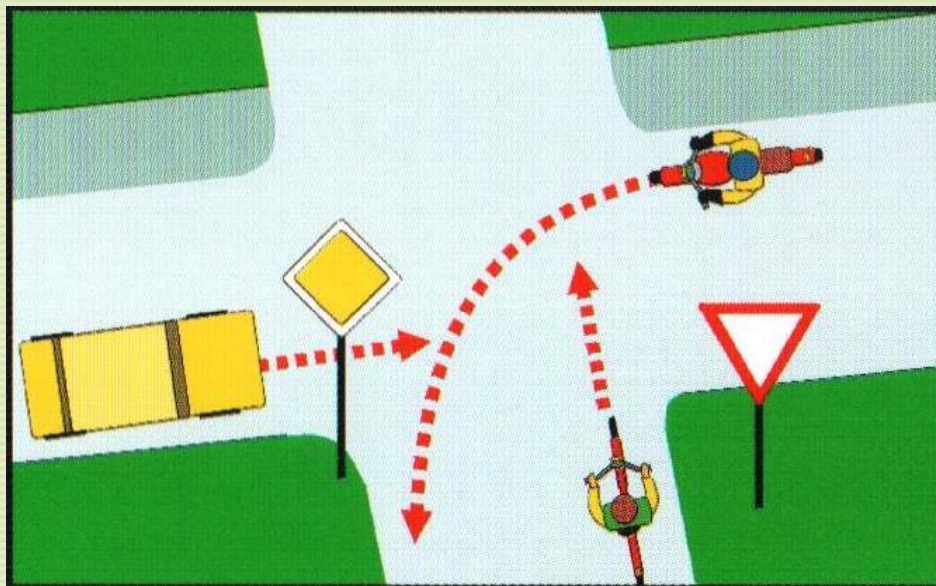
# Что называется тормозным путем?



1. Расстояние, пройденное автомобилем с момента обнаружения водителем опасности до полной остановки.
2. Расстояние, пройденное автомобилем с момента нажатия водителем педали тормоза до полной остановки.
3. Тормозной след от шин автомобиля.



# В какой последовательности транспортные средства проедут перекресток?



1. Велосипед, автомобиль, мотоцикл
2. Мотоцикл, автомобиль, велосипед.
3. Автомобиль, мотоцикл, велосипед

# Когда велосипедистам разрешено двигаться по двое в одном ряду?

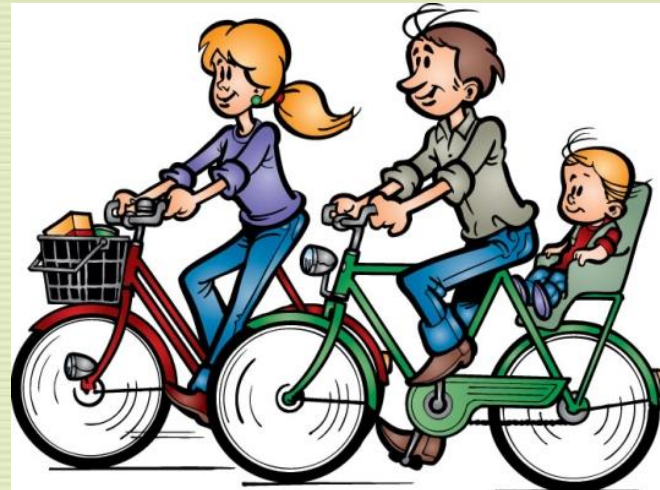
1. Никогда
2. Когда в группе едет 10 велосипедистов
3. Когда в группе 25 велосипедистов





# Разрешается ли перевозить ребенка на велосипеде?

1. Нет
2. Только до 7 лет на специально оборудованном сиденье.
3. Да, на багажнике велосипеда.





# **К транспортным средствам общего пользования относятся:**

1. Трамваи и троллейбусы
2. Автобусы и маршрутное такси
3. Автобусы, троллейбусы, трамваи, движущиеся по установленным маршрутам.



**Ура!**



**Вы – счастливчик!!!**

**Получите приз!**

